

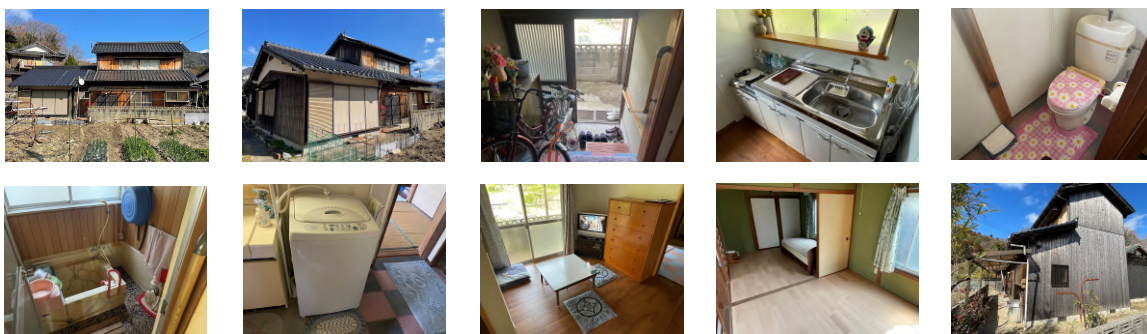
(売買) 東和-53 周防大島町大字外入 木造二階建

～ 離れのある 広々とした家 ～



広々とした間取で、離れを趣味部屋や子ども部屋としても活用できます。総合支所やスーパーも近くにあり、利便性のよい物件です。

町営バス平野郷停留所より徒歩2分程度 (90m)



物件詳細

構造	木造	屋根	瓦
規模	二階建	間取り	6K
床面積	96.71㎡	建築年	昭和43年度
敷地面積	128.65㎡	トイレ	簡易水洗
浴室	灯油	水道	上水道
駐車場	なし	賃料	万円
ペット	-	売値	500万円
条件			

間取り・地図

