

島暮ら荘
東三蒲



住所／周防大島町大字東三蒲
車で5分圏内にドラッグストアやホームセンターがあります。



街で暮らすか、島で暮らすか 大人の下宿 島暮ら荘でひと思案

瀬戸内ブルーに染まる空と海、いつかはここで暮らしたい
心に決めた理想郷、山口県周防大島。

しかし移住してみると理想とは違う現実に

「こんなはずじゃなかったのに・・・」との体験談。

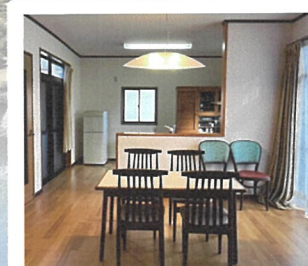
とはいえ、良いことばかりじゃないけど悪いことばかりでもない。

旅行以上、生活未満のお試し暮らしで周防大島を再確認。

2週間から4週間の島人生活、大人の下宿 島暮ら荘。

大島大橋
の近く

道の駅
の近く



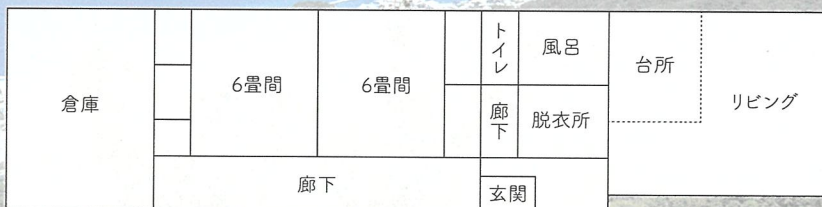
島暮ら荘
西方



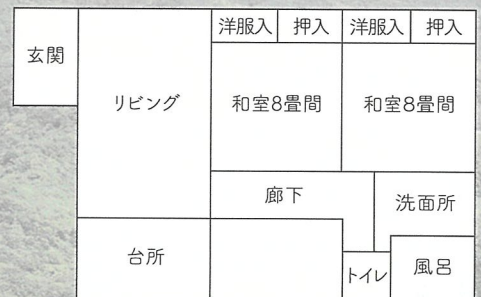
住所／周防大島町大字西方
大島大橋から車で約30分、近くに島の物産が並ぶ道の駅があります。

- 期間** 2週間～4週間（2週間からのご利用となります。）
- 家賃** 1万円／1週間（水道光熱費含む）
- 契約** 周防大島町との契約になります。
- 設備** Wi-Fi、テレビ、冷蔵庫、電子レンジ、掃除機、洗濯機、エアコン、布団、調理器具、食器類、トイレ（東三蒲：洋式・汲み取り式／西方：洋式・水洗）
- 間取** 2LDK

東三蒲



西方



■ご利用のながれ

STEP 01



お申込から利用開始まで

「周防大島町お試し暮らし住宅借用申請書」に必要事項をご記入の上、利用開始を希望される日の2週間前までにお申込みください。
お申込内容を担当者から電話で確認いたします。

本制度の趣旨・概要をご確認後、賃貸契約を締結し、家賃をお支払いください。

担当者立合いのもとで入居していただきます。

STEP 02



お試し暮らし開始

実際の生活に近い形で生活してください。（近所への挨拶、ごみの分別など）
物件探しや農作業に関して、地域協力者の紹介など担当者に対応しますが、ご自身でも地域の方と触れ合って、協力者を作ったりしながら周防大島を知ってください。（島内の移動に関しては、マイカーやレンタカー、公共交通機関をご利用ください。）

STEP 03



お試し暮らし終了時

利用者自身で住宅を清掃・入居前の状態に戻した後、担当者立合いのもと退去してください。

お申込み
お問合せ先

周防大島町 空家定住対策課

山口県大島郡周防大島町大字小松126番地2

周防大島移住ナビ 島暮ら荘 [検索](#)

TEL 0820-74-1033 FAX 0820-74-1015

Mail akiyateiju@town.suo-oshima.lg.jp

URL <https://teiju-suo-oshima.com/trial>

移住ナビ
島暮ら荘

